



Handtuchhaken MOON BLACK

Ob Industrie-Stil, Scandi Style oder puristisch gestaltetes Bad - die Serie MOON BLACK in mattem Schwarz setzt ein individuelles Statement

- aus pulverbeschichtetem Stahl
- wasserfest, rostfrei
- bequeme Montage ohne Bohren - einfach mit der mitgelieferten Klebelösung an die Wand anbringen
- sicherer Halt: belastbar bis max. 4,0 kg
- einfach ablösbar - ohne Schäden am Untergrund
- wiederverwendbar mit Befestigungsadapter BK20-1
- Maße: (B)37 x (T)36 x (H)37 mm

Anwendungsschritte: Untergrund reinigen, Befestigungsadapter auf den Untergrund kleben, mit Klebmasse befüllen, 12 Stunden trocknen lassen, Halterung anbringen, Halterung fixieren

Geeignet für: Fliesen, Metall, Naturstein, Marmor, Beton, Glas, Holz, verschiedene Kunststoffe

Nicht geeignet für: Putz, Tapeten, Wandtextilien und Kunststoffe wie PP, PE und PTFE

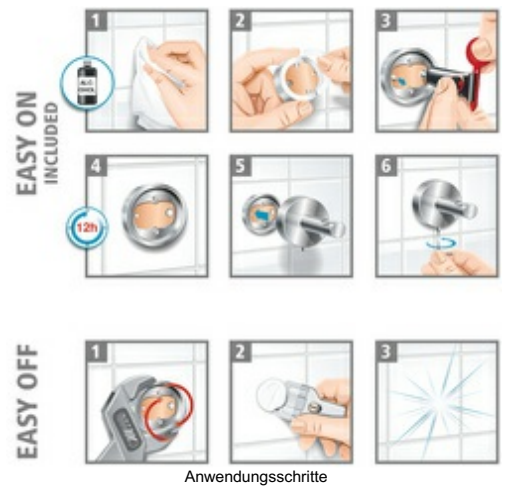
Weitere Artikel der Serie MOON BLACK finden Sie über die Stichwortsuche im WebShop!



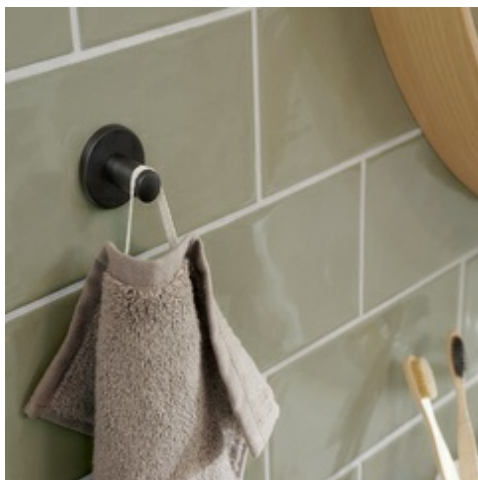
Handtuchhaken MOON BLACK, Verpackung



Handtuchhaken MOON BLACK



Anwendungsschritte



Symbolbild: zeigt das Produkt in Anwendung



Symbolbild: zeigt das Produkt in Anwendung



Symbolbild: zeigt das Produkt in Anwendung

Produkt	Ausführung	Maße	Farbe	VE	Herstellernummer	Bestellnummer
Handtuchhaken MOON BLACK	Mattstahl	(B)37 x (T)36 x (H)37 mm	schwarz		40563-00000-00	8705116